

29. 似裂虫属 *Syllides* Örsted, 1845

Syllides Örsted, 1845.

Anoplosyllis Claparède, 1868.

Type species *Syllides longocirrata* Örsted, 1845

口前叶宽大于长。2对眼（常具1对附加小眼）。3个触手、2对触须，具环轮或光滑。1对完全分离的触角。翻吻无颚齿，咽末端光滑。疣足单叶型。前2对疣足背须光滑或具皱褶，以后背须长、具环轮、长短轮替排列。腹须指状。具复型和简单型刚毛。

本属 Fauchald (1977) 计13种。Perkins (1980、1981) 报道2新种，Ding 和 Westheide (1997) 报道1新种。我国报道1种。

(97) 三亚似裂虫 *Syllides sanyaensis* Ding et Westheide, 1997 (图 151)

Syllides sanyaensis Ding et Westheide, 1997: 287—290, fig. 7a—l.

标本采集地 海南三亚（水深2—5 m）。潜居在珊瑚礁内，底质细珊瑚砂。

形态特征 体长1—4.5 mm，体宽（含疣足）1 mm，具16—21个刚节。

体几乎透明，易破脆。

体细长，前、后端窄，背凸腹平。口前叶前缘圆，宽为长的2倍，两侧具纤毛。3对眼，前对很小、无晶体、位于侧触手近基部，后2对大、具晶体、呈倒梯形排列。3个触手，中央触手位于前对眼之间（遗失），1对位于口前叶前缘的侧触手、光滑棒状、长于口前叶。1对完全分离的触角，位于口前叶前缘腹面。围口节较长，具2对光滑似棒状的触须、背对稍长于腹对。触手和触须均具基节。1对具纤毛的项器，位于口前叶和围口节之间。围口节和其后的体节背面，皆具1条横的纤毛带（图 151 B）。

咽前缘具10个端乳突，无颚齿。前胃位于第3—5刚节，具23排肌肉细胞。

第1—5刚节疣足为单叶型。从第6刚节开始，背须基部无刚毛具足刺，疣足似亚双叶型（图 151 A）。前2刚节背须较短光滑，以后背须具环轮、长者10—12环轮、短者7环轮，所有背须均具基节。腹须指状。背须和腹须基部均具纤毛。

从第6刚节始具1根针刺状背足刺（图 151 J）。腹足叶具1束复型双齿镰状刚毛，其上方者的端片长于下方者，切割面皆具锯齿（图 151 C—F）。1根简单型刺状刚毛位于复型镰状双齿刚毛束的上方（图 151 G），体后部疣足的简单型刺状刚毛较粗（图 151 H、I）。腹足刺1根，末端为锤状（图 151 K）。体后部几节疣足刚毛数减少，最后1节无刚毛。

尾部三角形，具1对纤毛束、1根瓶状的中腹肛须和1对侧肛须（可能遗失）（图 151 L）。

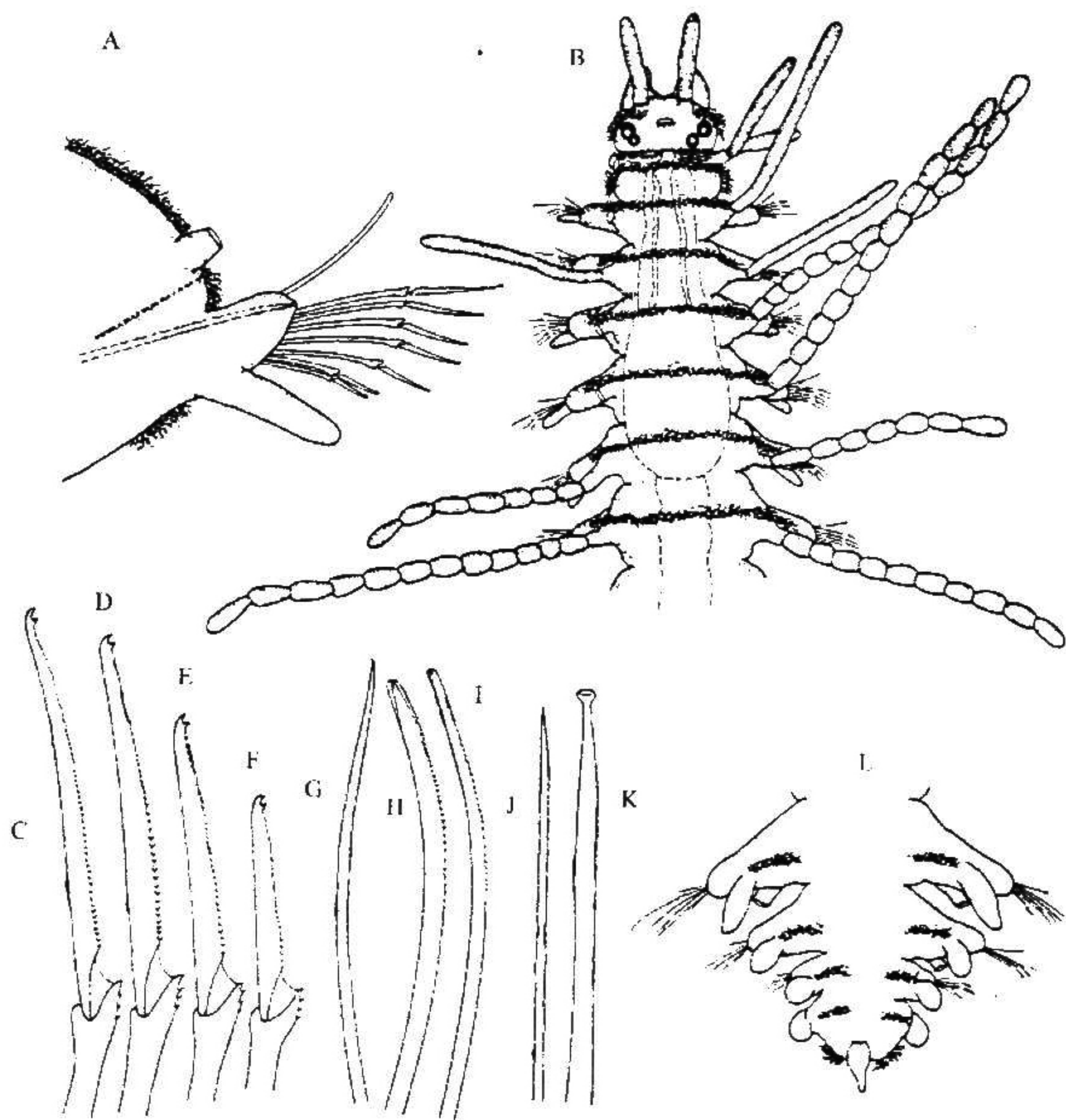


图 151 三亚似裂虫 *Syllides sanyaensis* Ding et Westheide

A. 第 21 刚节疣足；B. 体前部背面观；C. 第 6 刚节刚毛束上方的复型镰状双齿刚毛；D, E. 第 6 刚节刚毛束中间的复型镰状双齿刚毛；F. 第 6 刚节刚毛束下方的复型镰状双齿刚毛；G. 体后刚节的简单型亚足刺刚毛；H. 第 6 刚节刚毛束上方的简单型亚足刺刚毛；I. 体后刚节刚毛束上方的简单型亚足刺刚毛；J. 第 6 刚节背足刺；K. 第 6 刚节瘤状腹足刺；L. 体后端背面观。(仿 Ding et Westheide)

雌个体，从第 7 刚节开始每刚节具 4 个卵母细胞。雄个体，从第 7 刚节开始具精子。

地理分布 分布于南海。

(三) 艾裂虫亚科 Exogoninae Rioja, 1925

Exogoninae Rioja, 1925.

线头状小型蠕虫，体长小于 8 mm、体宽小于 0.8 mm。触手 0—3 个，触须 0—2 对，触角全部或大部分愈合。疣足单叶型，具背腹须。